



**CÂMARA MUNICIPAL DE LARANJA DA TERRA**  
**ESTADO DO ESPÍRITO SANTO**  
**PODER LEGISLATIVO**  
Salão Nobre "Vereador Martinho Saebel"

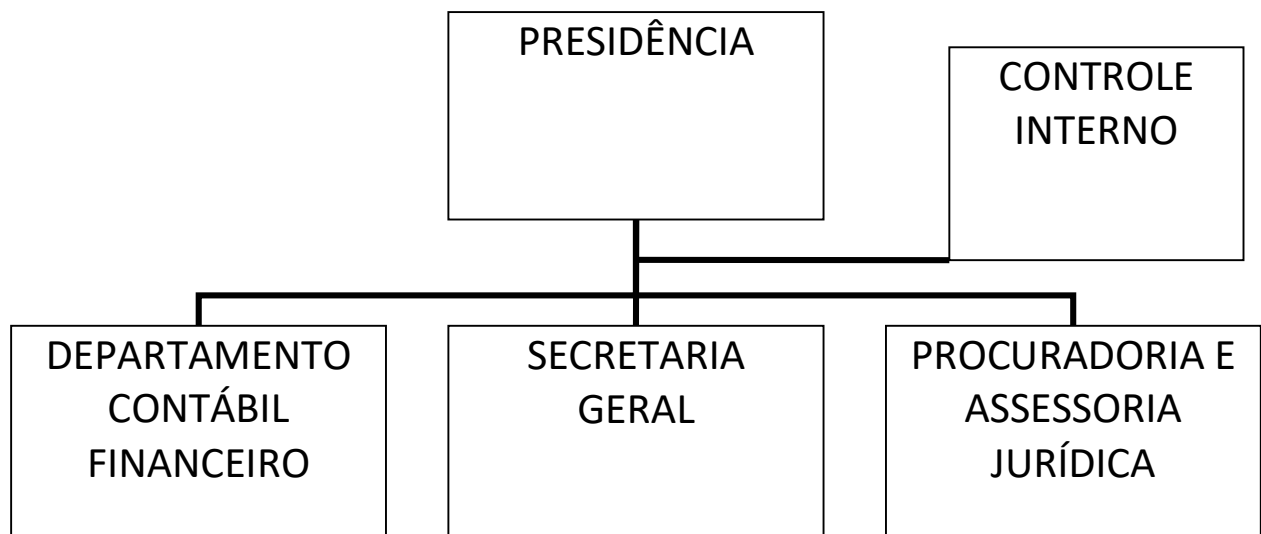
---

**ANEXO I**

(Alterado pela Resolução 01 de 02/05/2012)

**ESTRUTURA ADMINISTRATIVA POR SETORES**

Representação Gráfica.





**CÂMARA MUNICIPAL DE LARANJA DA TERRA**  
**ESTADO DO ESPÍRITO SANTO**  
**PODER LEGISLATIVO**  
Salão Nobre "Vereador Martinho Saebel"

---

**ANEXO II**

(Alterado pela Resolução 01 de 02/05/2012)

**ESTRUTURA ADMINISTRATIVA POR CARGOS.**

